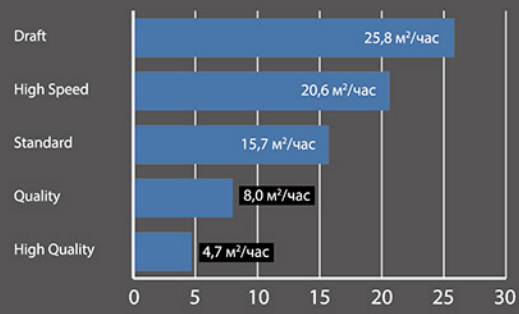
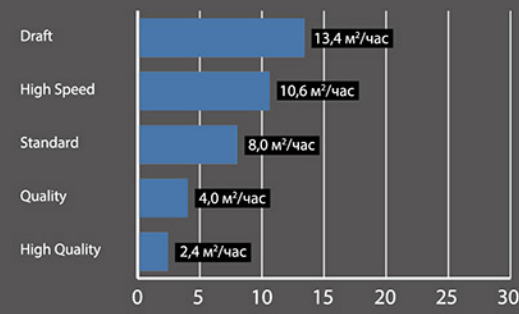


## Производительность

4 цвета, 1 слой



7 цветов, 1 слой



# UCJV300

### Экологичные эластичные УФ-чернила Mimaki LUS-170

Чернила LUS-170 формируют эластичный красочный слой, отличающийся высокой плотностью, стойкостью к царапинам и химическому воздействию. УФ-чернила LUS-170 исключительно дружелюбны в отношении окружающей среды. Они не выделяют опасных летучих органических соединений и полимеризуются без применения источников вредного коротковолнового УФ-излучения. Чернила LUS-170 желтого цвета не содержат никеля, который входит в состав большинства обычных желтых чернил. Чернила прошли сертификацию GREENGUARD Gold, основанную на строжайших международных стандартах, действующих в отношении химических выбросов в атмосферу.



### Профессиональный RIP в комплекте

В комплекте с принтером Mimaki UCJV300 поставляется профессиональный растровый процессор RasterLink6Plus. Это мощный многофункциональный RIP для реализации всех возможностей оборудования, интуитивно понятный русскоязычный интерфейс которого позволит обучиться работе всего за один день.

## RasterLink6 PLUS

## Технические характеристики

Модель	UCJV300-75	UCJV300-107	UCJV300-130	UCJV300-160
Печатающие головки	Пьезоэлектрические; 2 головки, установленные в линию			
Разрешение	300 dpi/600 dpi/900 dpi/1200 dpi			
Объем капли	Мин. - 7 пл, макс. - 28 пл			
Регулировка высоты подъема печатающей головки	2,0 мм/2,5 мм/3,0 мм (ручная регулировка)			
Макс. ширина печати/носителя	800 мм/810 мм	1090 мм/1100 мм	1361 мм/1371 мм	1610 мм/1620 мм
Макс. толщина носителя	1,0 мм			
Параметры рулона	Диаметр до 250 мм, масса до 40 кг			
Чернила	УФ-чернила светодиодного отверждения LUS-170/CMYKLCmWCI/Бутылка 1 л на цвет			
Скорость резки	Макс. 300 мм/сек. (420 мм/сек. в направлении 45°)			
Давление ножа	10-450 гс			
Типы ножей	Флюгерный нож, нож для резки мелких элементов, нож для световозвращающих пленок, нож для флуоресцентных пленок, стандартный нож для ПВХ-пленок			
Энергопотребление	1 фаза, AC 200-240 В ± 10%, 50 Гц x 2			
Потребляемая мощность	2 кВт			
Интерфейс	USB 2.0/Ethernet 1000 BASE-T			
Стандарты безопасности	VCCI class A, FCC class A, UL 60950-1ETL, CE (EMC, Low Voltage and Machinery), CB, RoHS, REACH, RCM, Energy Star			
Габаритные размеры (Ш x Г x В)	2090 мм x 776 мм x 1475 мм	2380 мм x 776 мм x 1475 мм	2650 мм x 776 мм x 1475 мм	2900 мм x 776 мм x 1475 мм
Масса	139 кг	156 кг	172 кг	188 кг

[instagram.com/smart.mimaki](https://www.instagram.com/smart.mimaki)
[youtube.com/c/SmartTchannel](https://www.youtube.com/c/SmartTchannel)
[t.me/smart\\_mimaki](https://t.me/smart_mimaki)  
[facebook.com/smart.mimaki](https://www.facebook.com/smart.mimaki)
[vk.com/smart.mimaki](https://vk.com/smart.mimaki)

**SMART-T**  
**Mimaki**

Компания Smart-T - официальный дистрибьютор Mimaki в России  
115088, г.Москва, ул.Шарикоподшипниковская, д.13, стр.46  
тел. +7 (495) 663-9111 e-mail info@smart-t.ru internet www.smart-t.ru

Представительства в России, Казахстане и Узбекистане

Санкт-Петербург ул.Якорная, д.15, Литер "А", офис 202-203 +7 (812) 331-3993 spb@smart-t.ru  
 Краснодар ул.Уральская, д.98/1 +7 (861) 234-3189 kuban@smart-t.ru  
 Набережные Челны пр-т Раиса Беляева, д.1а, корпус 2 +7 (8552) 78-1055 volga@smart-t.ru  
 Уфа ул.Степана Халтурина, д.41 +7 (927) 043-0807 volga@smart-t.ru  
 Екатеринбург ул.Солнечная, д.41 +7 (343) 288-5901 ural@smart-t.ru  
 Новосибирск ул.Кропоткина, д.116/1 +7 (383) 36-36-201 siberia@smart-t.ru  
 Воронеж +7 (910) 253-8448 chernozem@smart-t.ru  
 Калининград ул. К.Маркса, д.18, офис 310 +7 (4012) 662-451 kaliningrad@smart-t.ru  
 Алматы микрорайон Астана, д.6 +7 (727) 339-3369 info@mataprint.kz  
 Нур-Султан пр-т Женис, д.75/2 +7 (7172) 52-2874 filial@mataprint.kz  
 Ташкент Учтепинский район, 13 квартал, д.2 (+998) 90-966-4204 nodir@smart-t.uz

Идеальный инструмент для интерьерной и наружной рекламы, оконной графики, POS-материалов, автостайлинга и упаковки

Вершина эволюции УФ-технологий Mimaki



Контурная резка

СМΥК+белый+лак  
Безграничные возможности



## Широкоформатный UV LED принтер



видео на Youtube

# Mimaki



# Mimaki UV LED принтер-каттер Mimaki UCJV300

Mimaki UCJV300 — многофункциональный рулонный УФ-принтер на LED-источниках холодного отверждения чернил с совмещенными функциями печати и контурной резки. В этом принтере-каттере реализована уникальная функция четырехслойной печати для создания привлекательной световой графики «День/Ночь» и современная функция резки по штрихкоду для оптимизации работы оператора. В принтере используются эластичные чернила мгновенного отверждения, что позволяет сразу после печати приступать к финишным операциям. Белые чернила, входящие в конфигурацию, дают возможность получать яркие отпечатки на прозрачных и цветных материалах, а лак – создавать на поверхности изображения уникальные спецэффекты.

## UCJV300

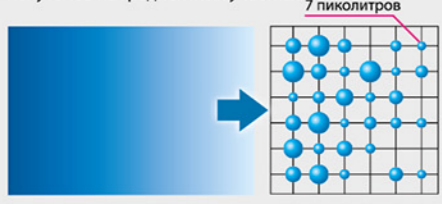
Самые современные технологические решения

- БЕЛЫЕ ЧЕРНИЛА И ЛАК
- ШИРОКИЙ ВЫБОР НОСИТЕЛЕЙ
- ШИРИНА ПЕЧАТИ ДО 1610 ММ
- РАЗРЕШЕНИЕ ПЕЧАТИ ДО 1200 DPI
- ДОЛГОВЕЧНОСТЬ ОТПЕЧАТКОВ
- ЭКОЛОГИЧНЫЙ ПЕЧАТНЫЙ ПРОЦЕСС
- РЕЗКА ПО ШТРИХКОДУ



### Переменный объем капли

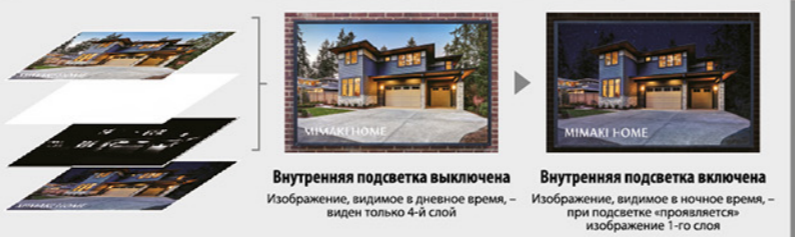
Печать в режиме переменной капли (мин. объем 7 пл) гарантирует высокую четкость изображения, плотность раstra и однородность насыщенных монохромных заливок. Применение технологии переменного объема капли при печати с высоким разрешением, в отличие от технологии фиксированного размера точки, повышает качество отпечатка до уровня фотографии: снижается уровень зернистости, повышаются плавность цветовых переходов и равномерность передачи полутонов на градиентных участках.



### Эффект «День/Ночь»: одно изображение – два впечатления

В УФ-принтере UCJV300 реализована новейшая разработка печати в четыре слоя\* в последовательности «Цвет – Черный – Белый – Цвет», которая позволяет добиться уникального эффекта «День/Ночь» при изменении условий освещения изображения. Новая технология полноцветной печати дает возможность создавать графику, которая по цветовому решению выглядит по-разному днем при выключенной внутренней подсветке и ночью при включенной. Теперь достаточно просто включить или выключить свет в лайтбоксе, чтобы увидеть потрясающую цветовую трансформацию напечатанного изображения.

\* Печать в четыре слоя возможна на принтере UCJV300 только в конфигурации с белыми чернилами.

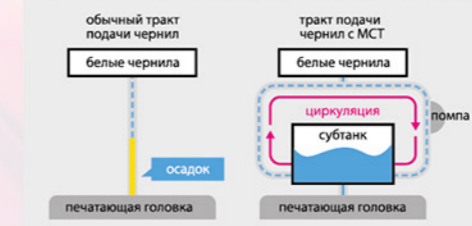


### Преимущества УФ-технологии перед традиционным экосольвентом

- Широчайший выбор материалов
- Печать на прозрачных и цветных носителях
- Стойкость к механическим воздействиям
- Высочайшая укрывистость печати
- Пониженный расход чернил
- Идеальное воспроизведение плашек
- Экологичность продукции
- Мгновенная готовность отпечатков к ламинированию и монтажу

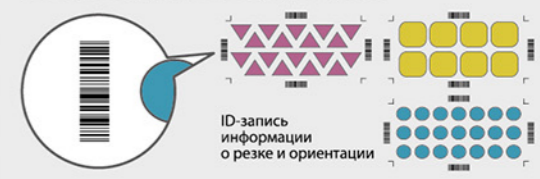
### Рециркуляция белых чернил - МСТ

Печатная система принтера UCJV300 оснащена автоматической системой циркуляции белых чернил через определенные интервалы времени. Система МСТ позволяет предотвратить засорение дюз печатающих головок, обусловленное выпадением белого пигмента в осадок, и обеспечить стабильное качество печати.



### Функция резки по штрихкоду ID Cut

Для ускорения и упрощения операции резки в принтере UCJV300 реализована новая функция ID Cut. Эта функция позволяет одновременно печатать метки и идентификатор (штрихкод) для распознавания элементов резки и ориентации носителей, затем данные каждого изображения считываются, и резка стартует в автоматическом режиме. Таким образом, от оператора не требуется каждый раз указывать в РИПЕ порядок резки даже в случае нескольких партий заданий. Новая функция позволяет сократить потери материала, обусловленные человеческим фактором и возможными ошибками неоднократной передачи данных.



### Универсальные функции контурной резки

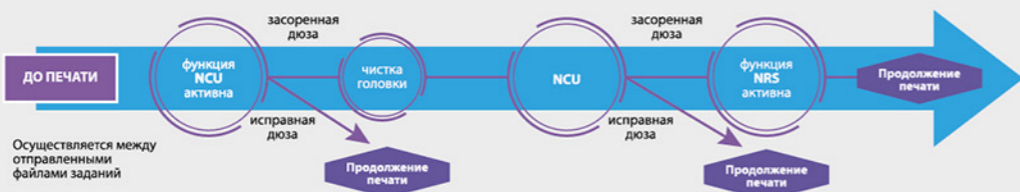
Для обеспечения высокой скорости и наилучшего качества резки в принтере UCJV300 реализован целый ряд инновационных функций, в числе которых: непрерывное распознавание реперных меток (в том числе с нулевым полем), резка без меток, функции Over-Cut и Corner-Cut для полного вырезания прямого и острых углов, функция Half-Cut для пунктирной резки с неполным прорезанием самоклеящихся пленок, считывание промежуточных меток и многократная коррекция траектории для резки протяженных контуров.

## Искусственный интеллект принтера Mimaki UCJV300

### Автоматизированные функции распознавания и замещения сбойных дюз – NCU и NRS

**Функция распознавания сбойных дюз NCU**  
Состояние дюз определяется автоматически с помощью специального датчика. Когда система NCU распознает вышедшую из строя дюзу, автоматически активируется чистка печатающей головки.

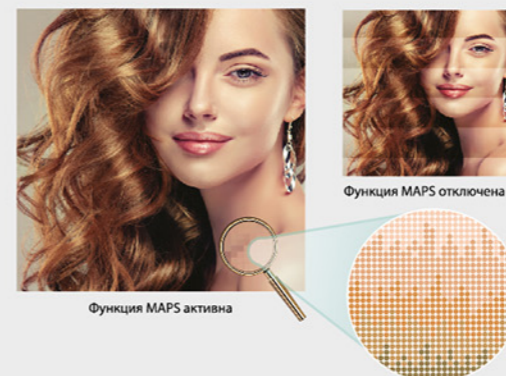
**Функция замещения сбойных дюз NRS**  
Если после чистки головки проблема остается нерешенной, сбойные дюзы автоматически замещаются работоспособными, что позволяет продолжить печать с неизменным качеством, не дожидаясь представителя сервисной службы. Функция NRS автоматически активируется при поступлении информации от системы NCU.



Поток чернил определяется как дефектный в случае фиксации светового луча специальным датчиком.

### Функция подавления межпроходных погрешностей – MAPS4

У большинства других принтеров полосы, образующиеся при каждом проходе печатающих головок, имеют заметные границы, потому что любая межпроходная несогласованность может приводить к появлению паразитных полосок и к цветовым наложениям в пограничных зонах. В UCJV300 реализована уникальная функция MAPS4, в основу которой заложен самый инновационный алгоритм рассеивания дополнительных чернильных капель на участках между проходами, который позволяет устранить погрешности даже в высокопроизводительных режимах печати.



### Функция управления каплями – WCT

Умная система управления формой и траекторией выброса чернильных капель отвечает за исключительную детализацию и чистые края плашек без пыления. В каждом режиме печати производится автоматический выбор параметров капель для формирования изображения наиболее высокого качества.

